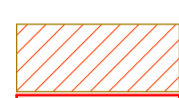
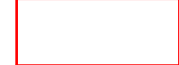
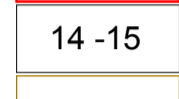

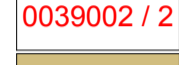

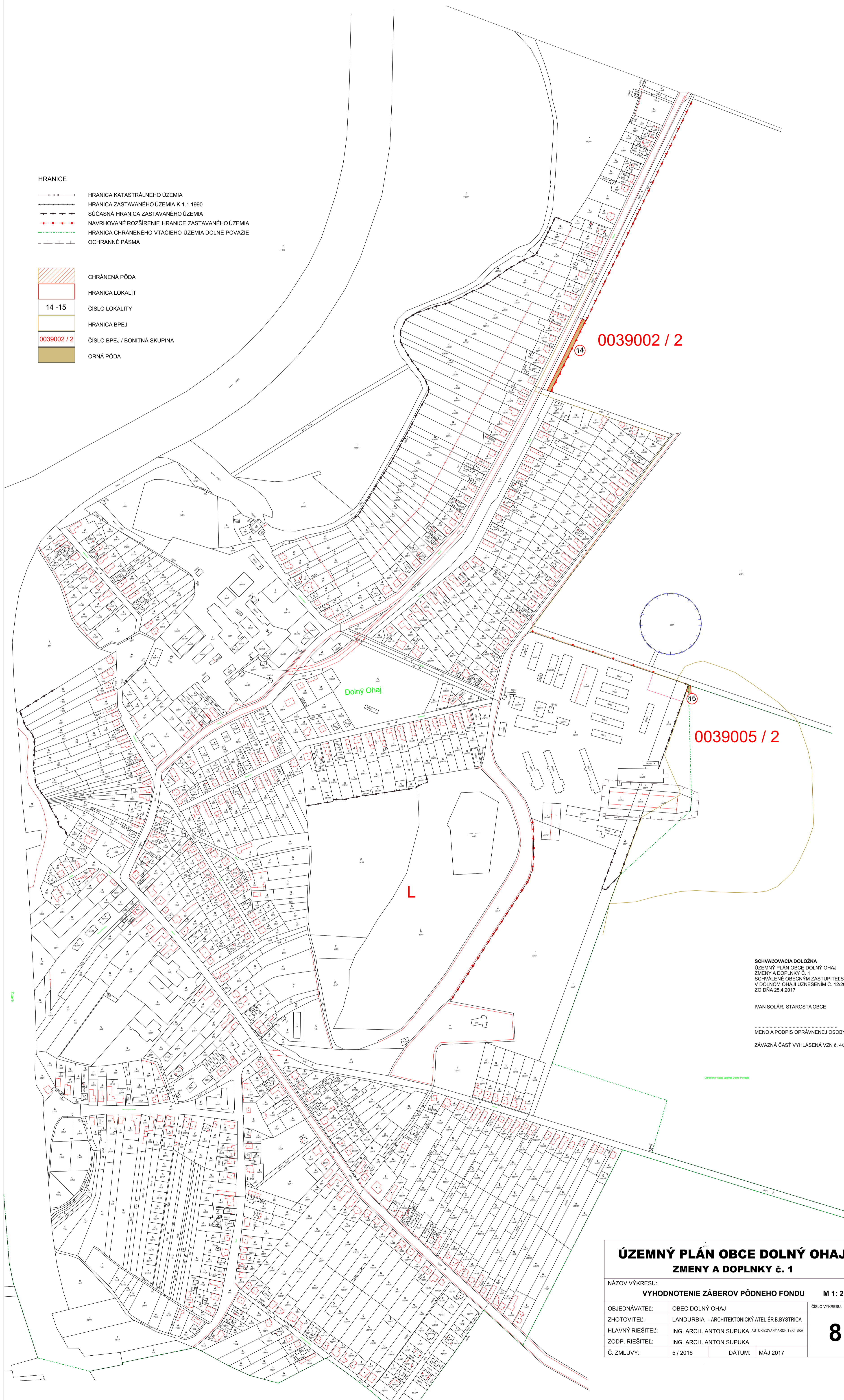


HRANICE

- HHRANICA KATASTRÁLNEHO ÚZEMIA
- +—+—+ HHRANICA ZASTAVANÉHO ÚZEMIA K 1.1.1990
- *—*—* SÚČASNÁ HRANICA ZASTAVANÉHO ÚZEMIA
- +—+—+ NAVRHOVANÉ ROZŠÍRENIE HRANICE ZASTAVANÉHO ÚZEMIA
- +—+—+ HRANICA CHRÁNENÉHO VTÁČIEHO ÚZEMIA DOLNÉ POVAŽIE
- +—+—+ OCHRANNÉ PÁSMA

-  CHRÁNENÁ PÔDA
-  HRANICA LOKALÍT
-  14 -15 ČÍSLO LOKALITY
-  HRANICA BPEJ
-  0039002 / 2 ČÍSLO BPEJ / BONITNÁ SKUPINA
-  ORNÁ PÔDA



SCHVAĽOVACIA DOLOŽKA
 ÚZEMNÝ PLÁN OBCE DOLNÝ OHAJ
 ZMENY A DOPLNKY Č. 1
 SCHVAĽENÉ OBEČNÝM ZASTUPITELSTVOM
 V DOLNOM OHAJI UZNESENÍM Č. 12/2017/6
 ZO DŇA 25.4.2017

IVAN SOLÁR, STAROSTA OBCE

MENO A PODPIS OPRÁVNENEJ OSOBY, PEČAŤ
 ZÁVÄZNÁ ČASŤ VYHLÄSENÄ VZN Č. 4/2017

ÚZEMNÝ PLÁN OBCE DOLNÝ OHAJ ZMENY A DOPLNKY Č. 1		
NÁZOV VÝKRESU: VYHODNOTENIE ZÄBEROV PÖDNEHO FONDU M 1: 2880		
OBJEDNÄVATEĽ:	OBEC DOLNÝ OHAJ	8
ZHOTOVITEL:	LANDURBIA - ARCHITEKTONICKÝ ATELIER B.BYSTRICA	
HLAVNÝ RIEŠITEL:	ING. ARCH. ANTON SUPUKA, AUTORIZOVANÝ ARCHITEKT SKA	
ZODP. RIEŠITEL:	ING. ARCH. ANTON SUPUKA	
Č. ZMLUVY:	5 / 2016 DÄTUM: MÄJ 2017	